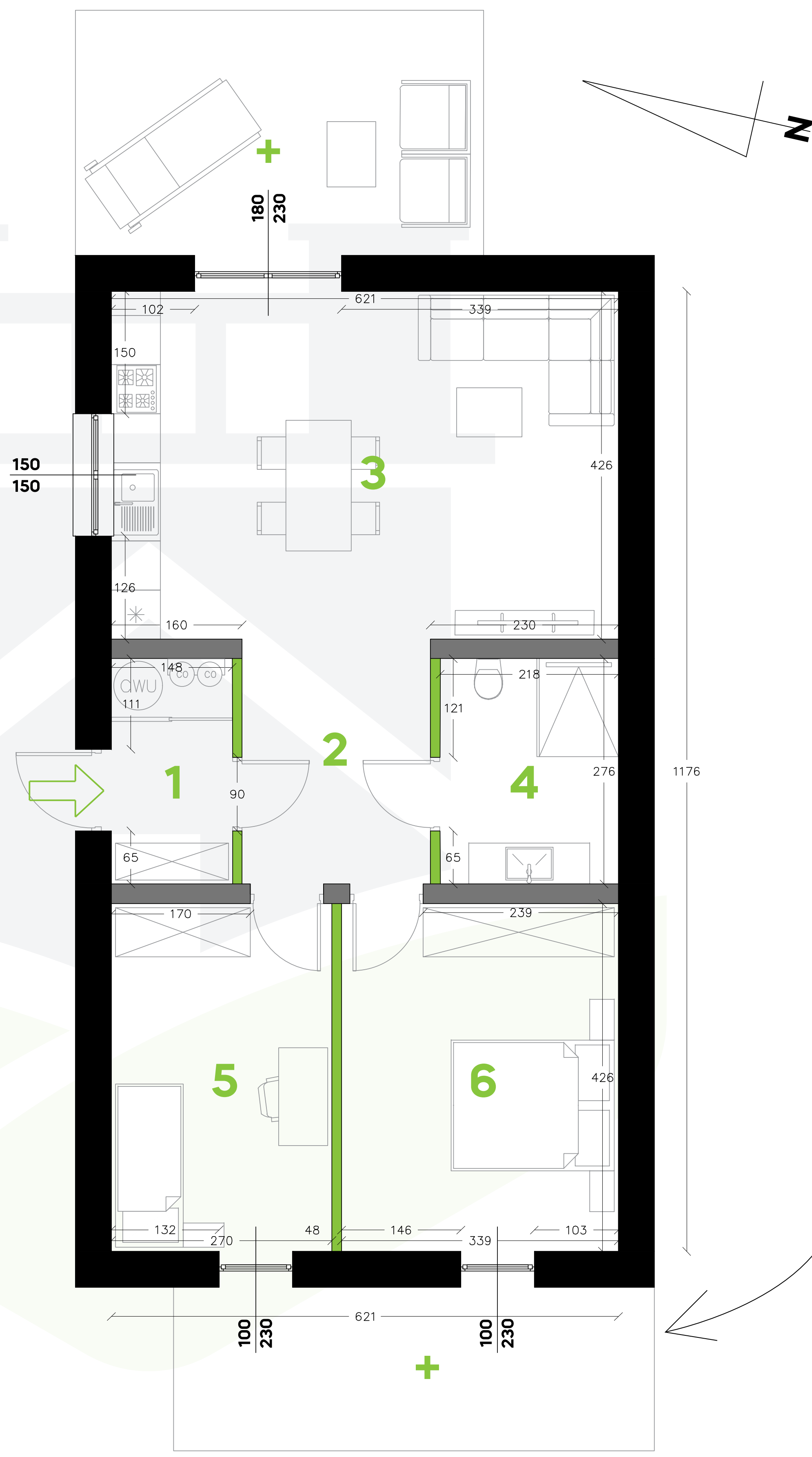






# PLAN DZIAŁKI



## LEGENDA:

-  WEJŚCIE DO LOKALU
- 180**  
**230** SZEROKOŚĆ W ŚWIETLE MURU  
WYSOKOŚĆ W ŚWIETLE MURU
-  ŚCIANY DZIAŁOWE (11,5 CM)
-  ŚCIANY KONSTRUKCYJNE (24 CM)
-  ŚCIANY ZEWNĘTRZNE (44 CM)



NINIEJSZA KARTA LOKALU ZOSTAŁA OPRACOWANA NA PODSTAWIE PROJEKTU BUDOWLANEGO. NIE STANOWI ONA BEZBŁĘDNIEGO ODWZOROWANIA POWSTAŁEGO LOKALU MIESZKALNEGO. KARTA SŁUŻY WSKAZANIU POŁOŻENIA PROJEKTOWANYCH POMIESZCZEŃ LOKALU OPRACOWANYCH W OPARCIU O PROJEKT BUDOWLANY. W TOKU DALSZEGO PROJEKTOWANIA MOGĄ WYSTĄPIĆ NIEWIELKIE ZMIANY W STOSUNKU DO INFORMACJI ZAWARTYCH W NINEJSZEJ KARCIE. KARTA TA NIE STANOWI WIĄZĄCEGO OPISU PREZENTOWANEGO OBIEKTU. PROJEKT CHRONIONY PRAWEM AUTORSKIM. NIE PRZEZNACZONY DO CELÓW WYKONAWCZYCH.

# MIESZKANIE PARTEROWE Z OGRODEM

## Wichrowe Wzgórze

OSIEDLE MIESZKANIOWE

BUDOWA DWÓCH BUDYNKÓW MIESZKALNYCH JEDNORODZINNYCH W ZABUDOWIE BLIŹNIACZEJ WRAZ Z NIEZBĘDNĄ INFRASTRUKTURĄ

**5.1** POWIERZCHNIA LOKALU: **69,5 m<sup>2</sup>**  
 POWIERZCHNIA TARASU: **15 m<sup>2</sup>**  
 POWIERZCHNIA OGRODU: **180 m<sup>2</sup>**

ZESTAWIENIE POMIESZCZEŃ		
<b>1</b>	WIATROŁAP	4,2 m <sup>2</sup>
<b>2</b>	HALL	6,9 m <sup>2</sup>
<b>3</b>	SALON/KUCHNIA	26,5 m <sup>2</sup>
<b>4</b>	ŁAZIENKA	6 m <sup>2</sup>
<b>5</b>	SYPIALNIA	11,5 m <sup>2</sup>
<b>6</b>	SYPIALNIA	14,4 m <sup>2</sup>
		<b>= 69,5 m<sup>2</sup></b>

POWIERZCHNIA DODATKOWA		
<b>+</b>	OGRÓD	169 m <sup>2</sup>
<b>+</b>	TARAS	15 m <sup>2</sup>
<b>+</b>	RABATA KWIATOWA	11 m <sup>2</sup>
<b>+</b>	MIEJSCE POSTOJOWE	1 szt.
		<b>= 207 m<sup>2</sup></b>

**INWESTOR:**  
**SIESTA SPÓŁKA Z OGRANICZONĄ ODPOWIEDZIALNOŚCIĄ**  
 NIP 9141570566 T: 669 434 582  
 KRS 0000794446 E: BIURO@SIESTADEVELOPER.COM  
 REGON 383875718 A: RYCERSKA 2/30, 57-100 STRZELIN