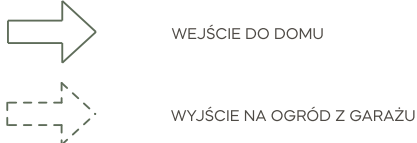
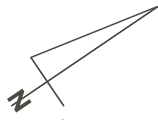
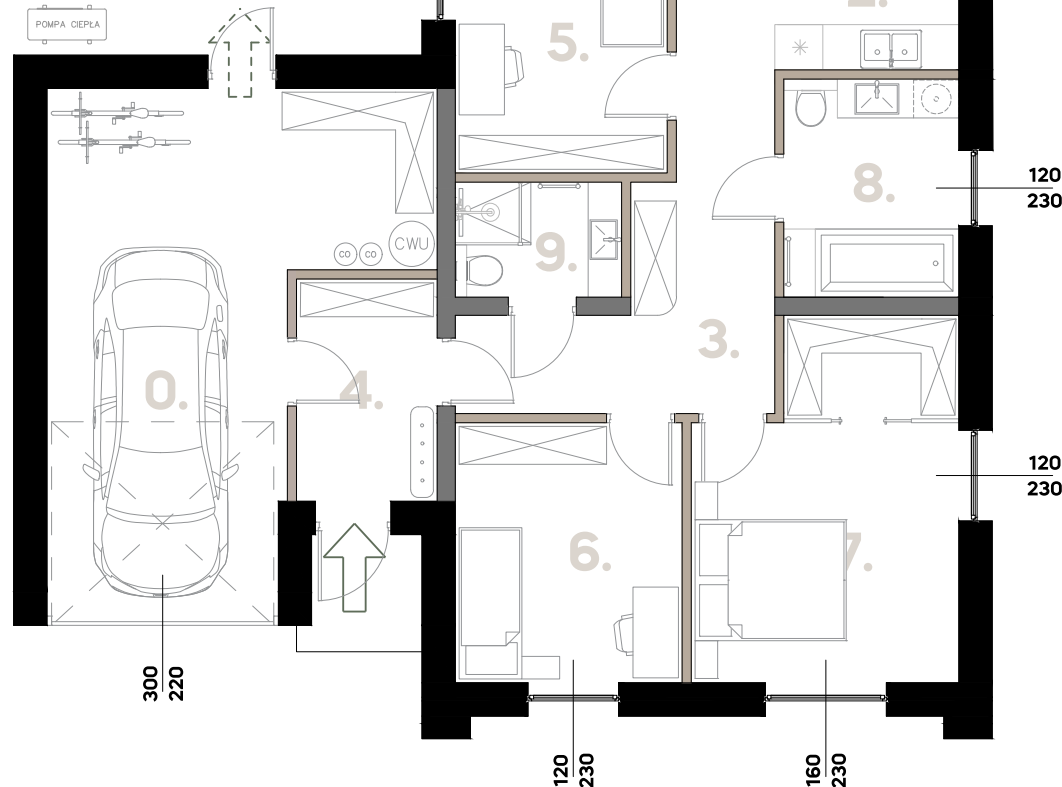
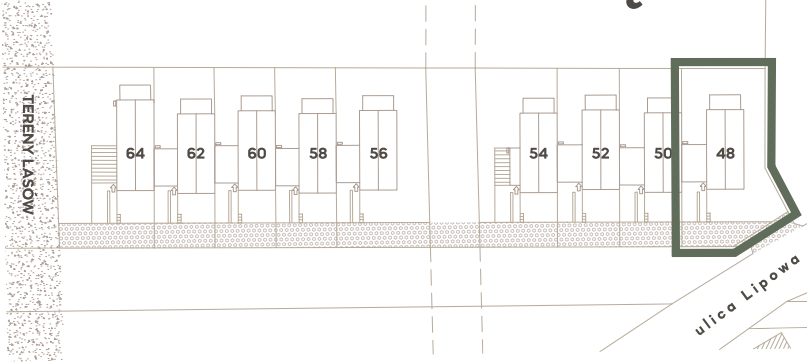


ulica Lipowa

# 48

PARTEROWY DOM Z GARAŻEM, PEŁNYM ZAGOSPODAROWANIEM DZIAŁKI, OTWARTYM SALONEM ORAZ BEZPOŚREDNIM WYJŚCIEM NA OGRÓD Z TARASEM

## SEGMENT ZEWNĘTRZNY



- 120**  
**230** SZEROKOŚĆ W ŚWIETLE MURU  
WYSOKOŚĆ W ŚWIETLE MURU
- ŚCIANY DZIAŁOWE (11,5 CM)
- ŚCIANY KONSTRUKCYJNE (24 CM)
- ŚCIANY ZEWNĘTRZNE (44 CM)



## DOMY PRZY STARYM KAMIENIOŁOMIE GĘSINIEC

- a. dom **126,2 m<sup>2</sup>**
- b. działka **553 m<sup>2</sup>**  
+72 m<sup>2</sup> pasa komunikacyjnego (służebność)
- c. taras **20,5 m<sup>2</sup>**

	[m <sup>2</sup> ]
<b>strefa dzienna</b>	
1. salon (wys. ~5 m)	27
2. kuchnia	9,7
3. komunikacja	10,7
4. przedsiónek	5,5
<b>strefa prywatna</b>	
5. pokój	10,4
6. pokój	10,3
7. pokój z garderobą	15,5
<b>strefa sanitarna</b>	
8. łazienka duża	6,7
9. łazienka mała	3,4
0. garaż	27
<b>126,2</b>	

NINIEJSZA KARTA LOKALU ZOSTAŁA OPRACOWANA NA PODSTAWIE PROJEKTU BUDOWLANEGO. NIE STANOWI ONA BEZBŁĘDNEGO ODWZOROWANIA POWSTAŁEGO DOMU JEDNORODZINNEGO. KARTA SŁUŻY WSKAZANIU POŁOŻENIA PROJEKTOWANYCH POMIESZCZEŃ DOMU OPRACOWANYCH W OPARCIU O PROJEKT BUDOWLANY. W TOKU DALESZEGO PROJEKTOWANIA MOGĄ WYSTĄPIĆ NIENIEWIELKIE ZMIANY W STOSUNKU DO INFORMACJI ZAWARTYCH W NINIEJSZEJ KARCIE. KARTA TA NIE STANOWI WIĄZĄCEGO OPISU PREZENTOWANEGO OBIEKTU. PROJEKT CHRONIONY PRAWEM AUTORSKIM. NIE PRZEZNACZONY DO CELÓW WYKONAWCZYCH.

SIESTA SPÓŁKA Z OGRANICZONĄ ODPOWIEDZIALNOŚCIĄ  
 NIP 9141570566 T: +48 669 434 582  
 KRS 0000794446 E: BIURO@SIESTADEVELOPER.COM  
 REGON 383875718 A: RYCERSKA 2/30, 57-100 STRZELIN